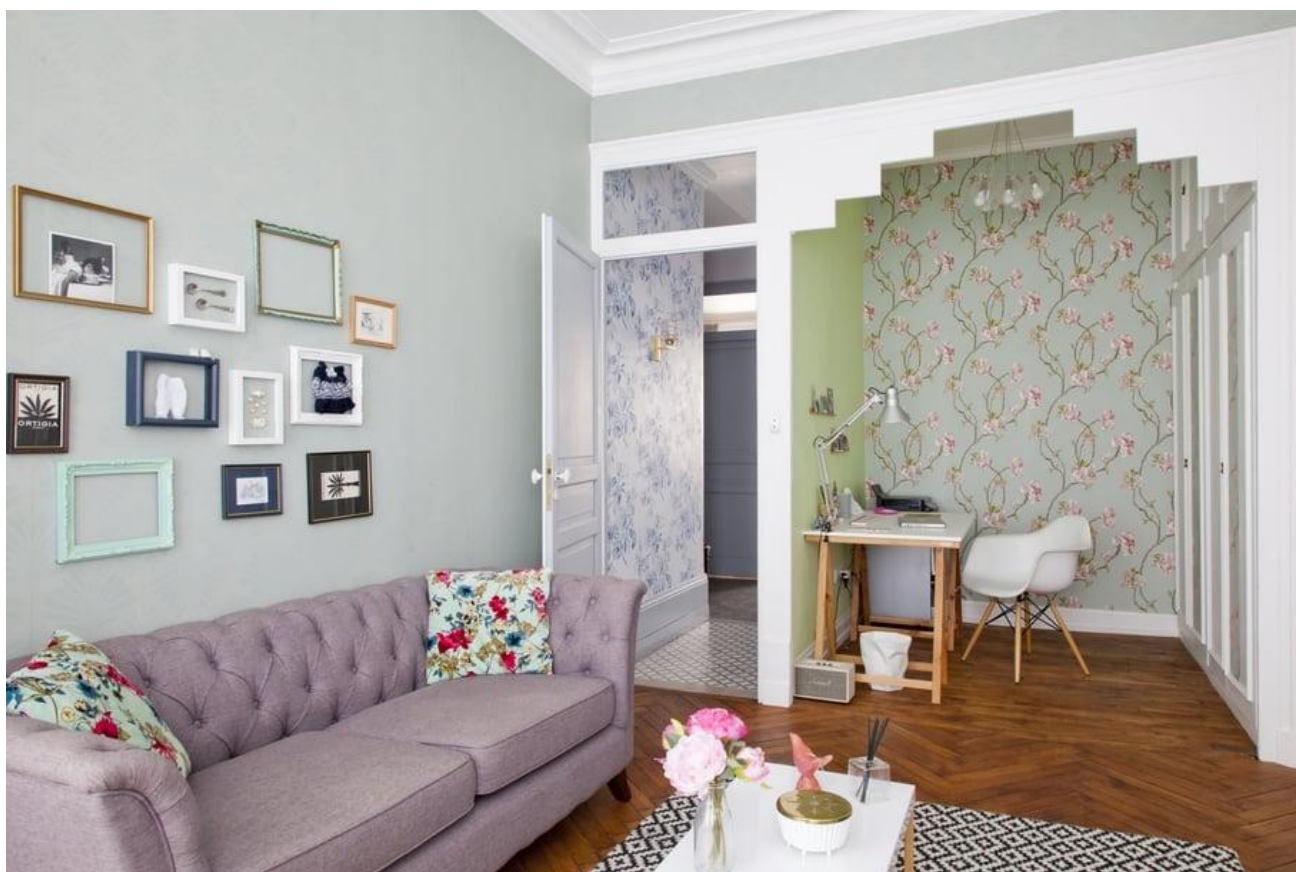




Flower Power : comment intégrer l'imprimé fleuri en déco ?

On se laisse tenter par les fleurs, autrement qu'en pot. Focus sur l'imprimé fleuri, qui sait se faire rétro, moderne ou romantique. Quel motif choisir, comment l'adopter... Nos conseils.



© Elodie Rothan

On se laisse tenter par les fleurs, autrement qu'en pot. Focus sur l'imprimé fleuri, qui sait se faire rétro, moderne ou romantique. Quel motif choisir, comment l'adopter... Nos conseils.

deco.journaldesfemmes.com

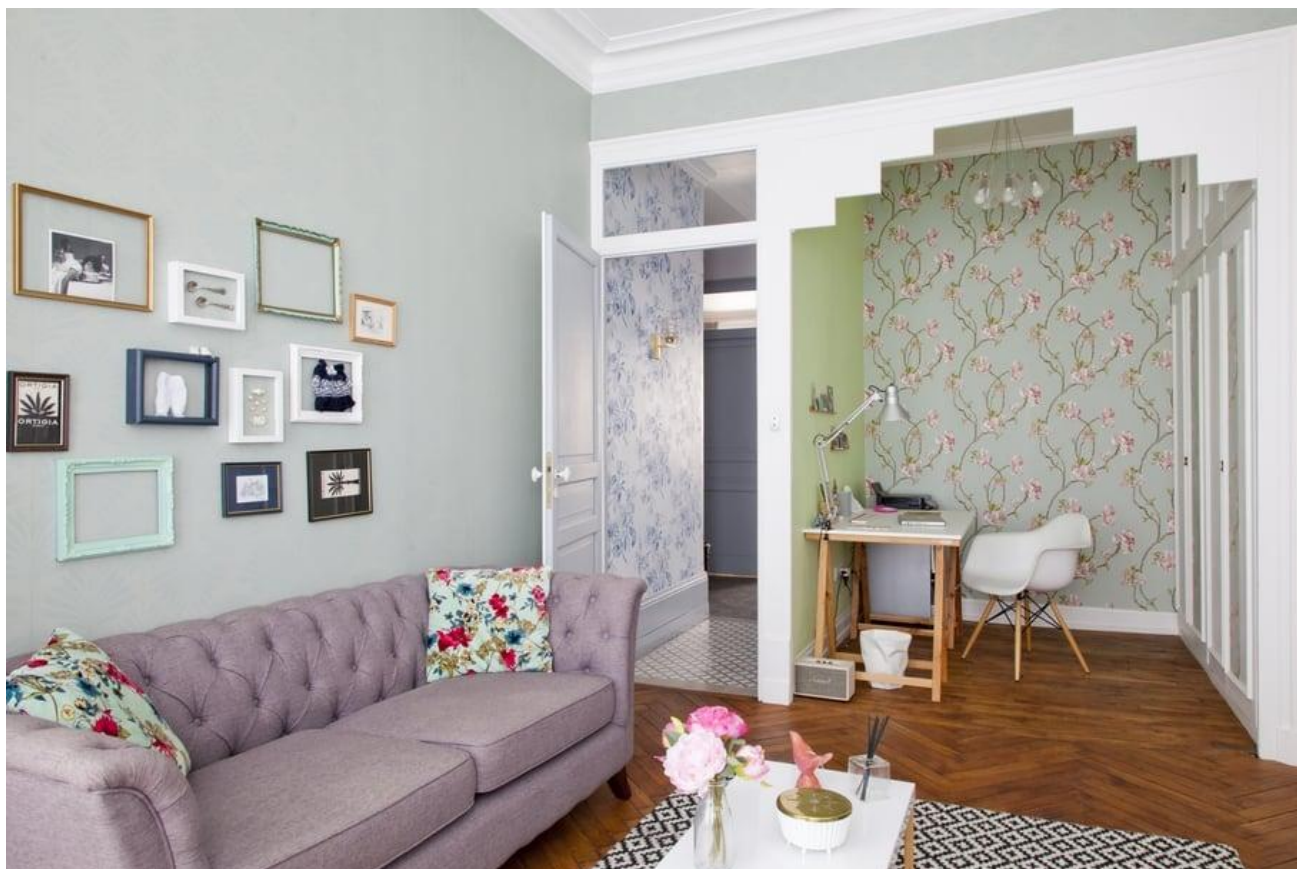
Pays : France

Dynamisme : 0



Page 2/7

[Visualiser l'article](#)



© Elodie Rothan

Les imprimés fleuris s'affichent ouvertement et sans complexe. Les fleurs habillent les murs sous forme de papiers peints, les sols avec des tapis ou des carreaux de ciment, les fauteuils avec de jolis revêtements ou encore le linge de lit, les coussins et la vaisselle. Utilisé par petites touches ou au contraire en vedette de la déco, **le motif floral apporte une bonne dose de romantisme** et de légèreté dans n'importe quelle pièce, de la chambre à la cuisine. Comment adopter le motif floral en déco ? Voici le guide.

Quel type de motif floral choisir ?

Imprimé floral, végétal ou Liberty, il existe de **nombreux motifs de fleurs en décoration**. Les fleurs et les végétaux ont toujours séduit et sont une inépuisable source d'inspiration, comme nous le rappelle notamment le retour des herbiers et de la botanique en déco. La tendance actuelle en matière de motif floral s'avère toutefois un peu plus sauvage et variée. Avec la tendance tropicale, la flore se mélange à la faune. Mais **il existe autant de fleurs que d'imprimés** : des roses imposantes et graphiques, le motif anglais Liberty très dense et indémodable, les fleurs tropicales et exotiques ou encore les fleurs traditionnelles, un peu dans l'esprit rétro d'un toile de Jouy... De quoi choisir le style qui s'accordera le mieux à votre déco existante ou au style que vous souhaitez créer.

deco.journaldesfemmes.com

Pays : France

Dynamisme : 0



Page 3/7

[Visualiser l'article](#)



Fauteuil (114 euros), coussins (102 euros), rideaux (84 euros) © Edmond Petit

Le motif floral par petites touches...

En décoration, l'imprimé fleuri peut s'exprimer de nombreuses façons. Avec de petits éléments de décoration, le motif floral apportera une touche de romantisme à votre intérieur, sans l'étouffer. **Préférez-le dans des teintes pastels ou sobres et sur des éléments facilement changeables** ou remplaçables. Des rideaux, des coussins ou un plaid fleuri sur un canapé, à motifs discrets, sont une bonne option pour donner du caractère à une pièce. Un tapis peut apporter un parterre de fleurs bienvenues dans une pièce de vie ou une chambre et un linge de lit ou de toilette se brodera facilement de quelques fleurs. Les audacieuses ou amatrices de déco bohème ou gipsy pourront miser sur un fauteuil ou un abat-jour brodé de fleurs. **Méfiez-vous des mélanges hasardeux de motifs** que vous auriez du mal à assumer ; rayures et carreaux font rarement bon ménage avec les fleurs. Le tout est d'avoir la main légère sur l'imprimé floral et de **misez sur des accessoires**.

... ou en totale ambiance

Vous êtes sûre de votre coup et n'êtes pas frileuse à l'idée de faire rentrer le motif floral dans votre intérieur ? **Investissez dans des éléments de déco durables**. Un papier peint fleuri ou un panoramique marquera

deco.journaldesfemmes.com

Pays : France

Dynamisme : 0



Page 4/7

[Visualiser l'article](#)

l'atmosphère d'une cuisine, décorera une alcôve dans un salon ou une chambre, ou donnera le ton de votre intérieur dans une entrée ou un couloir. Une salle de bains pourra être réveillée grâce à un carrelage mural ou de sol en carreaux de ciment à décor fleuri et une table de salle à manger s'habillera facilement d'un service de table décoré de fleurs. Dans la chambre à coucher, la tête de lit tout comme une parure de lit peuvent revêtir un tissu fleuri. Ambiance romantique et bohème assurée !



Papier peint fleuri rose et blanc pour la cuisine © Elodie Rothan

Quid du mix and match ?

Mélanger les styles est incontournable en déco. Vous pourriez donc être tentée d'apporter un imprimé fleuri dans une déco scandinave ou même industrielle. Attention, **les motif floraux, de part leurs couleurs, leurs motifs et leur imitation de la nature, apporteront toujours une touche bohème.** Peut-être n'a-t-elle pas sa place dans un style zen ou une ambiance factory ? Gardez-vous donc des mix qui ne matchent pas et si la déco florale vous fait vraiment de l'œil, réservez-la à une pièce à part.

deco.journaldesfemmes.com
Pays : France
Dynamisme : 0



[Visualiser l'article](#)



Commode personnalisée aux façades de tiroirs peintes avec des motifs tulipe © Cécile Debise /Journal Des Femmes

deco.journaldesfemmes.com

Pays : France

Dynamisme : 0



[Visualiser l'article](#)



Parure de lit Pretty de [Tradilinge](#) en coton à fleurs violettes © [Tradilinge](#)

deco.journaldesfemmes.com
Pays : France
Dynamisme : 0



[Visualiser l'article](#)



Carreau de ciment blanc avec motifs fleuris dans la salle de bains © Elodie Rothan